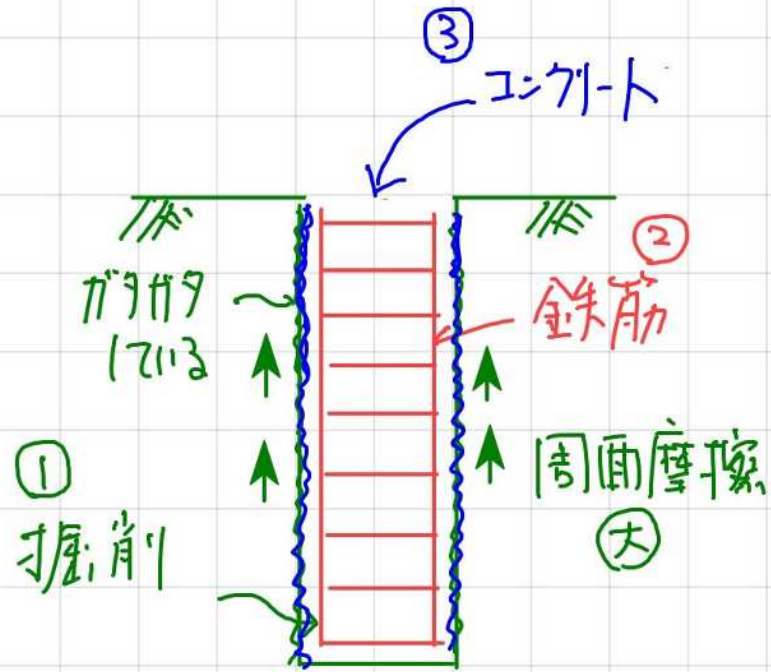
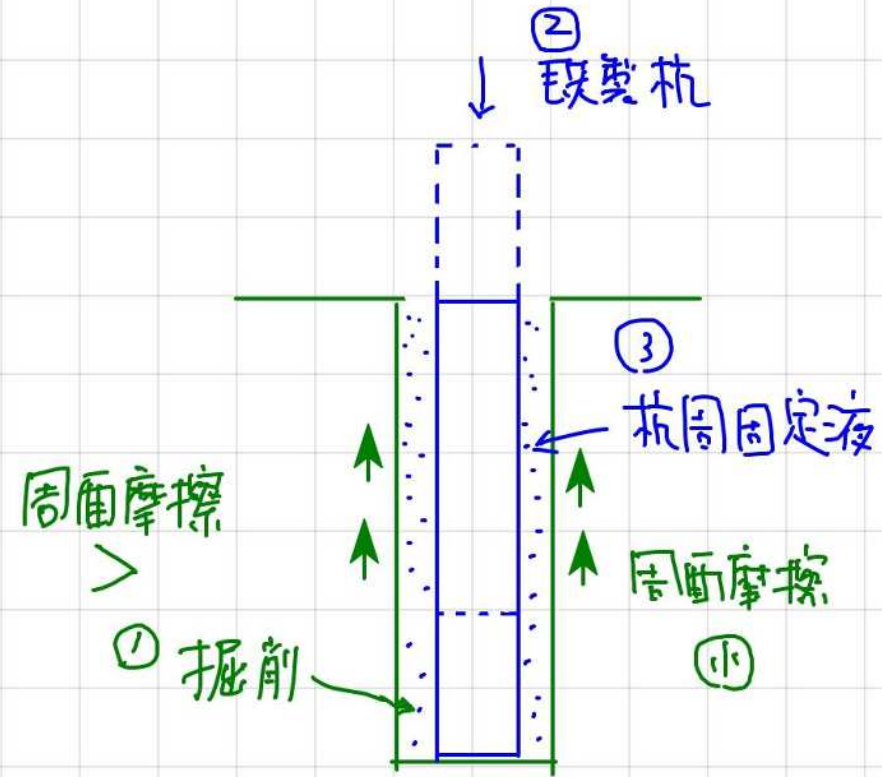


NO.1 杭の周面摩擦カ

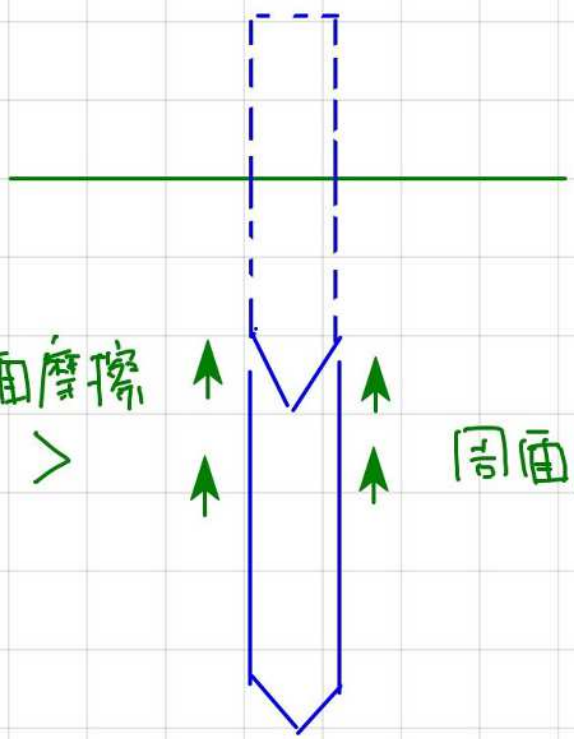


場所打コンクリート杭



埋込み杭

打擊

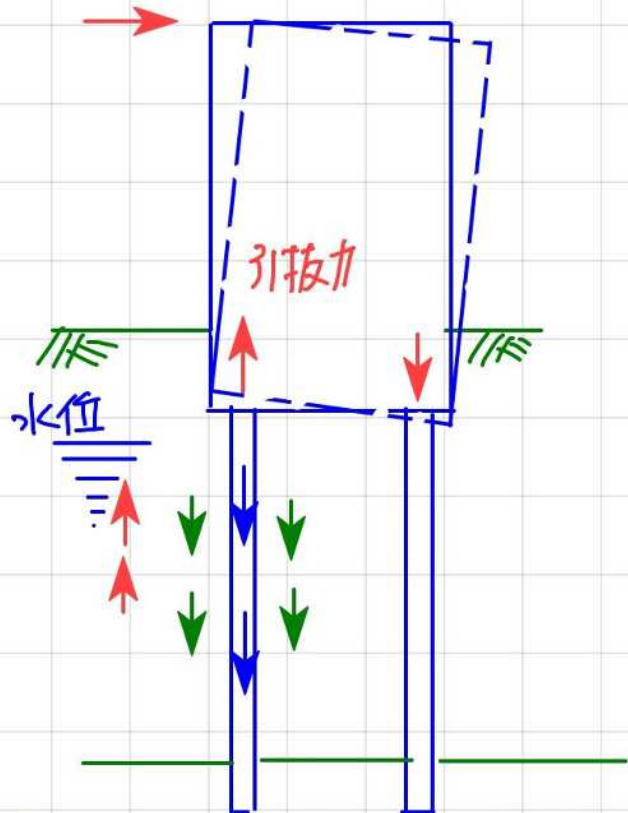


周面摩擦
>

周面摩擦

打込杭

No.2 杭の引抜き方向の許容支持力

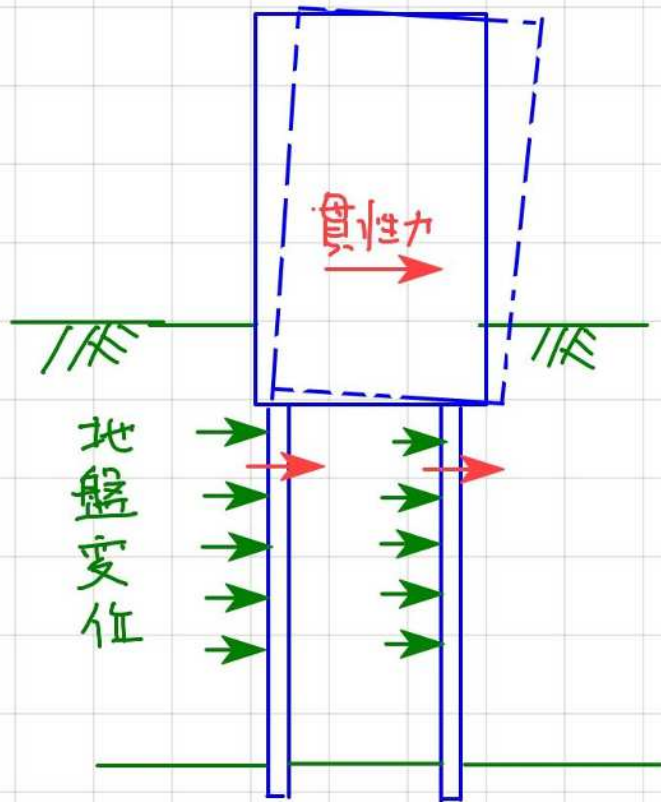


$$\text{有効自重} = \downarrow \text{杭自重} - \uparrow \text{浮力}$$

\downarrow 周面摩擦

) \Rightarrow 引抜き抵抗力 = 引抜き方向の許容支持力

NO3. 軟弱地盤における杭基礎の設計



杭に作用する水平力

→ 上部構造・基礎構造の慣性力

→ 地盤の水平変位
(軟弱地盤の場合)

液状化層など



NO4. 杭頭の固定度と杭頭の曲げモーメント

